

**ÉRETTSÉGI VIZSGA • 2012. május 17.**

# **RAJZ ÉS VIZUÁLIS KULTÚRA**

## **KÖZÉPSZINTŰ ÍRÁSBELI VIZSGA**

**2012. május 17. 14:00**

Az írásbeli vizsga időtartama: 180 perc

Pótlapok száma	
Tisztázati	
Piszkozati	

**NEMZETI ERŐFORRÁS  
MINISZTERIUM**

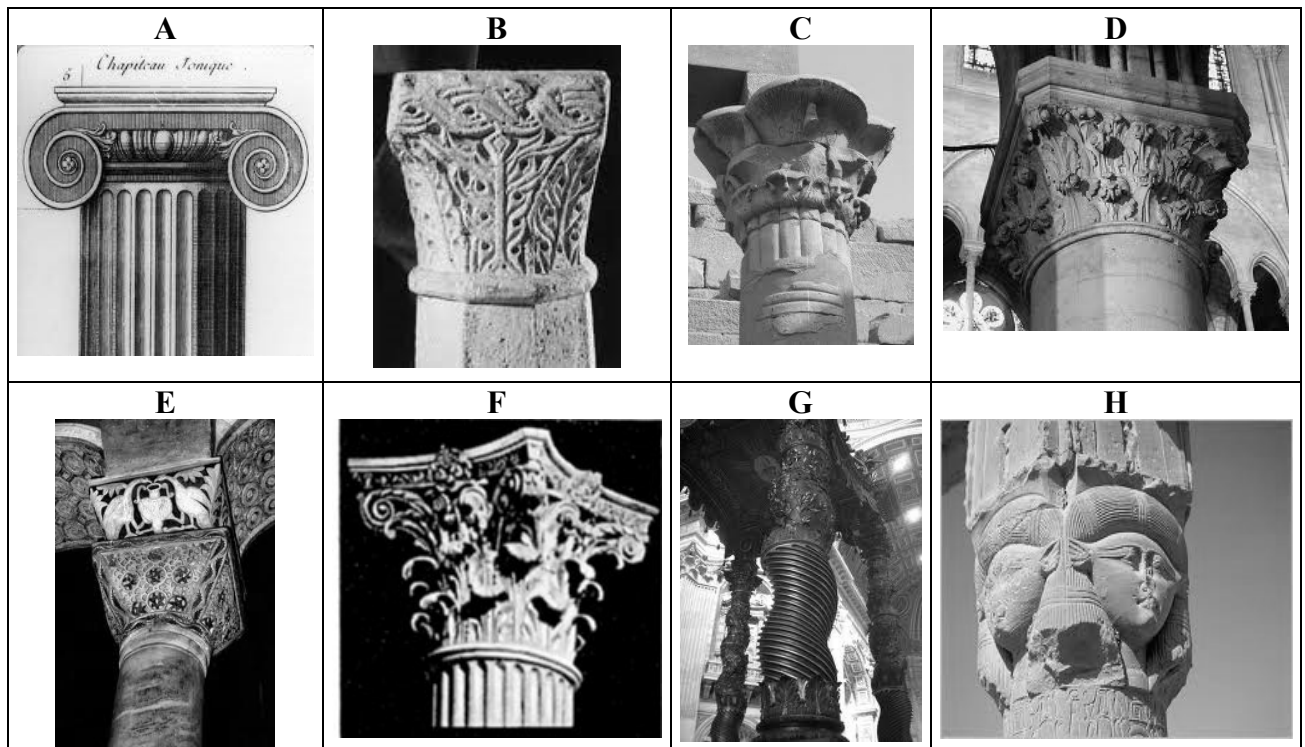
## Fontos tudnivalók

- A feladatsor megoldására 180 perc áll a rendelkezésére.
- A feladatok megoldási sorrendje tetszőleges.
- A következő feladatsort a legjobb tudása szerint, segédeszközök felhasználása nélkül, önállóan oldja meg!
- Figyelmesen olvassa el a feladatokat, és a megadott szempontok figyelembevételével csakis a megadott kérdésre, lényegre törő választ adjon!
- A feladatmegoldáshoz tollat használjon, és ügyeljen arra, hogy kézírása jól olvasható legyen!
- Ügyeljen arra, hogy ahol szükséges, egész mondatokban válaszoljon a kérdésekre!
- Ügyeljen arra, hogy a feladat megoldásait a megfelelő helyre írja be!
- Amennyiben egy megoldást vagy megoldásrészletet áthúz, vagy nem egyértelműen jelöl, az nem értékelhető!
- Kérjük, hogy a szürke pontozónégyzetekbe ne írjon!
- Ügyeljen arra, hogy amennyiben a feladatban alkotókat kell felismerni és megnevezni, magyar nevek esetében csakis a teljes név kiírása fogadható el helyes megoldásnak!

**1. feladat****Oszlopfejezetek**

Egy-egy épület stílusa nem csak szerkezeti felépítésén, alaprajzi elrendezésén, hanem annak apróbb részletein, díszítményein is megfigyelhető. Ezek közül is talán a templomok súlyát hordozó oszlopok fejezeteinek faragványai követik legkarakteresebben a korszakok áramlatait.

**Figyelje meg a táblázatban szereplő oszlopfejezeteket, és válaszoljon az alábbi kérdésekre!**



**1/a) Az alábbi táblázat segítségével párosítsa a fejezeteket a megfelelő korstílussal! Ügyeljen arra, hogy egy stílushoz több fejezet is párosítható! A betűjelek segítségével válaszoljon!**

ókori egyiptomi	
ókori görög	
bizánci	
román kori	
gótikus	
barokk	

1/b) A következő műveken az oszlop továbbra is fontos, jelentéssel bíró elem. Írja le néhány mondatban, hogy egy-egy törött, hiányos oszlop milyen többlettartalommal gazdagíthatja a műalkotások jelentését!



.....

.....

.....

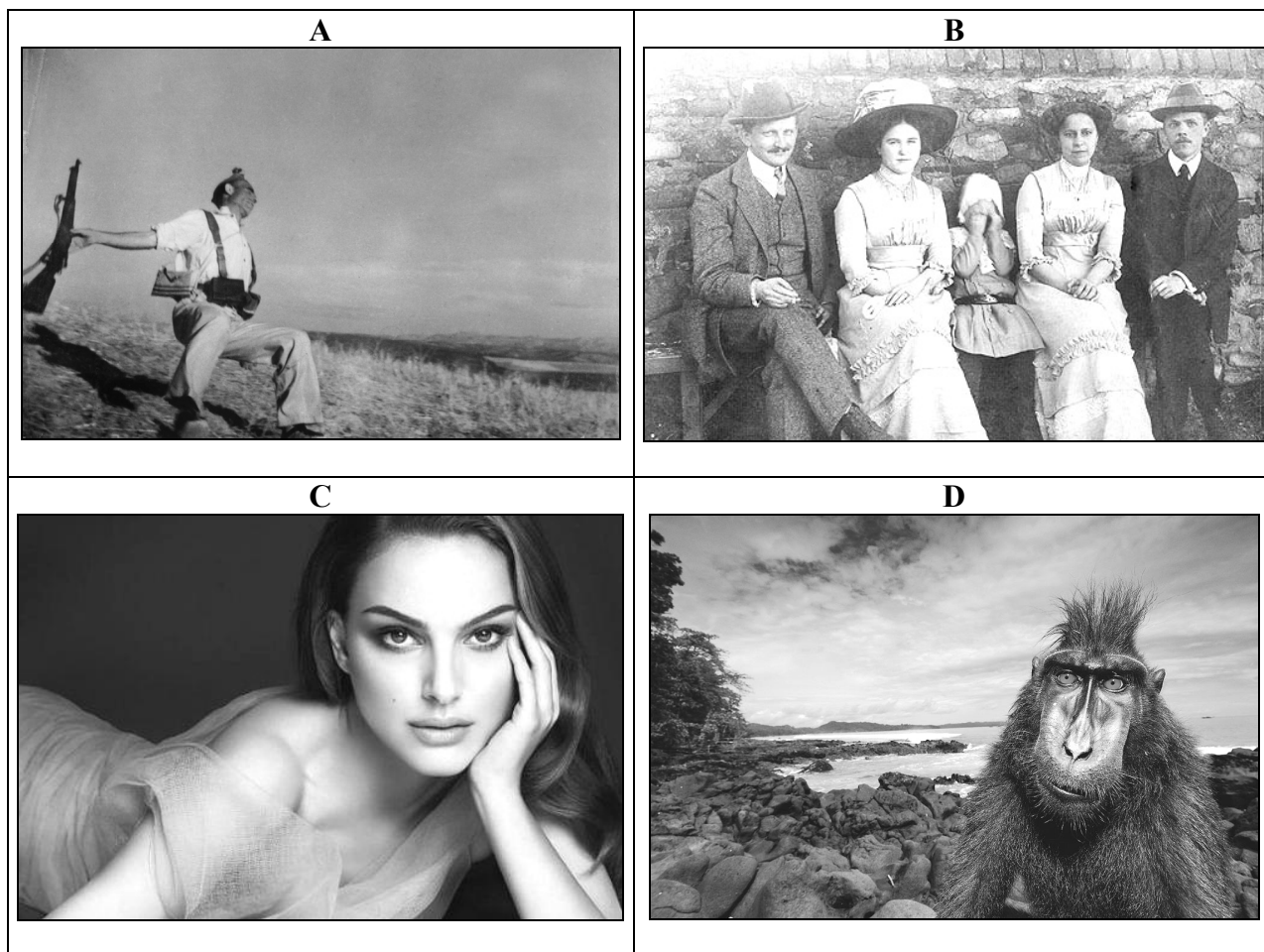
.....

.....

1/a	<b>8 pont</b>	
1/b	<b>3 pont</b>	
<b>Összesen</b>	<b>11 pont</b>	

**2. feladat****Fotó**

Az alábbiakban különböző típusú és funkciójú fényképeket láthat. Mindegyik informál minket, de szerepük, mondanivalójuk szerint különböznek. Figyelje meg a képeket, és válaszoljon a hozzájuk kapcsolódó kérdésekre!



**2/a) Rendezze a képeket műfajuk szerint! A betűjelek segítségével válaszoljon! Ügyeljen arra, hogy az egyik fénykép nem illeszthető semelyik műfajhoz sem!**

reklámfotó	
sajtófotó	
természetfotó	

**2/b) Írja le néhány mondatban, hogy milyen követelményeknek kell megfelelnie egy reklámfotónak!**

.....

.....

.....

.....

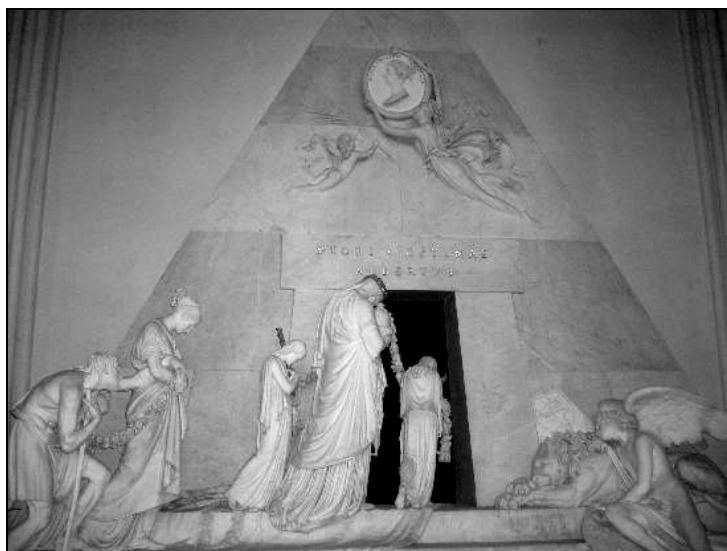
.....

2/a	<b>3 pont</b>	
2/b	<b>3pont</b>	
<b>Összesen</b>	<b>6 pont</b>	

### 3. feladat

#### Síremlékek

Az alábbi reprodukción egy 18. századi síremléket láthat. Figyelje meg és válaszoljon a kérdésekre!



**3/a)**

**Melyik művészettörténeti stíluskorszakban készült az emlékmű? .....**

**Ki az alkotója a síremléknek? .....**

**Melyik európai fővárosban található a síremlék? A megfelelő városnév aláhúzásával jelölje!**

Párizs

Róma

Budapest

Bécs

London

**3/b) Soroljon fel a műről legalább három szimbolikus tartalmú elemet, és írja melléjük a kiválasztott szimbólumok jelentését is! A megoldáshoz használja a képmellékletet is!**

.....

.....

.....

.....

**3/c) Nevezzenen meg a fenti alkotáson kívül még egy közismert művészi síremléket!**

.....

.....

3/a	<b>3 pont</b>	
3/b	<b>6 pont</b>	
3/c	<b>1 pont</b>	
<b>Összesen</b>	<b>10 pont</b>	

#### 4. feladat

##### Képzőművészeti szakkifejezések

Művészetben gyakran használt kifejezéseket, fogalmakat olvashat az alábbi felsorolásban. **Fejtse ki röviden, mit jelentenek az alábbi kifejezések, és mi a szerepük a művészi ábrázolásban!**

**tónus:**

.....

.....

**struktúra:**

.....

.....

**komplementer színek:**

.....  
 .....

**design:**

.....  
 .....

4. feladat	8 pont	
------------	--------	--

### 5. feladat

#### Az Országház

Az Országház Budapest és Magyarország egyik legismertebb középülete. A funkciót szem előtt tartó építészeti és szerkezeti megoldásai az ország emblematikus emlékei közé emelik.

#### 5/a) Válaszoljon az alábbi Országházzal kapcsolatos kérdésekre!

**Kinek a tervei alapján építették?**

.....

**Aláhúzással jelölje, mikor épült!**

19. század első fele

19. század közepe

19. század vége

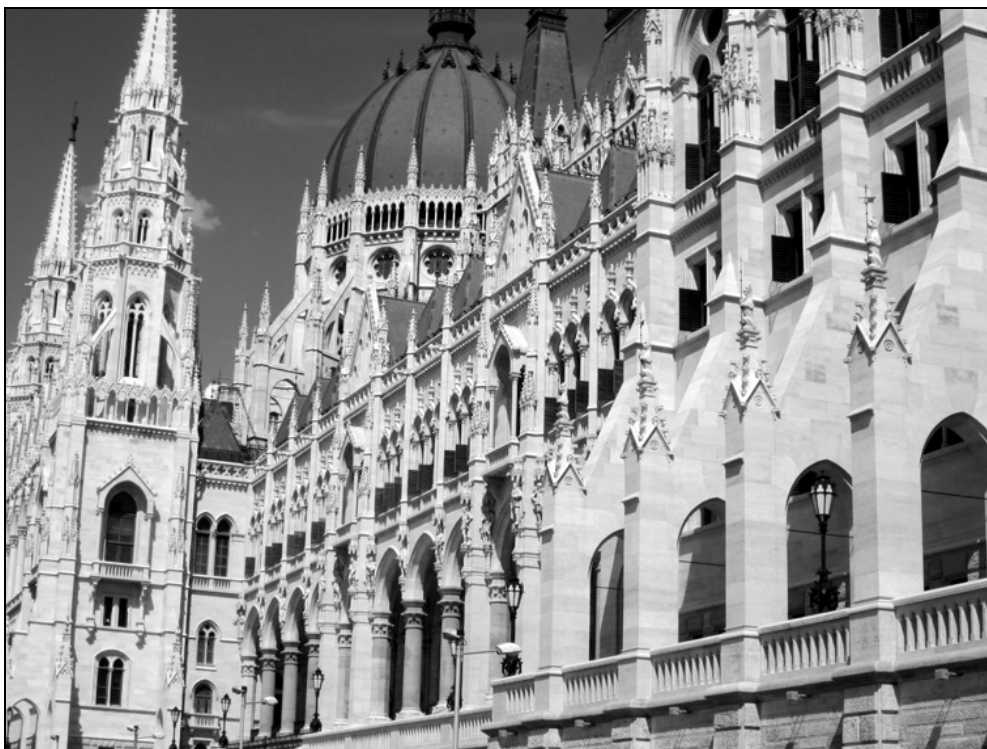
**5/b)** A korszak építészetében az eklektika és a historizmus elvei domináltak. A különböző világi és vallási épületeknél gyakran alkalmazták a korábbi stíluskorszakok építészeti elemeit, szerkezeti jegyeit. Az Országházon jellemzően a neogótika jellegzetességeit fedezhetjük fel.

**Az alábbi kifejezések közül aláhúzással jelöljön négy, az épületen fellelhető, jellemzően gótikus stíluselemet! Használja a képmellékletben található részletfotókat!**

csegelyes kupola	rózsablak	metopé	fiatorony
mérmű	pülón	támív	manzardtető

5/a	2 pont	
5/b	4 pont	
Összesen	6 pont	









**6. feladat****Távoli kultúrák**

A feladatban szereplő képeken Európán kívüli kultúrák építményeit láthatja.

**6/a) Figyelje meg az épületek képeit, és válaszoljon a táblázat megfelelő oszlopában a kérdésekre!**

	Melyik vallás vagy kultúra, illetve népcsoport építette?	Földrajzi elhelyezkedése
		
		
		
		

**6/b) Az Európán kívüli vallások és kultúrák közül minket, európaiakat földrajzi elhelyezkedése miatt leginkább az iszlám érint. Írja le néhány mondatban, melyek a főbb jellemvonásai az iszlám építészetnek!**

.....

.....

.....

.....

.....

.....

6/a	<b>8 pont</b>	
6/b	<b>4 pont</b>	
<b>Összesen</b>	<b>12 pont</b>	

**7. feladat****Trónus**

Az alábbi képeken az ókori uralkodók leghíresebb fennmaradt trónusa látható. Válaszoljon az ehhez kapcsolódó kérdésekre!



7/a) Kinek a trónszéke látható a képeken? .....

Aláhúzással jelölje meg, milyen típusú ábrázolás látható a trónus támláján!

áldozati jelenet	temetési szertartás	bensőséges életkép
------------------	---------------------	--------------------

**7/b) Írja le, milyen funkciónak kell megfelelnie a trónszéknek, és a szék milyen funkciói maradhatnak háttérben egy trónus készítésénél!**

*Szemlélje meg a színes képmellékletet is!*

.....

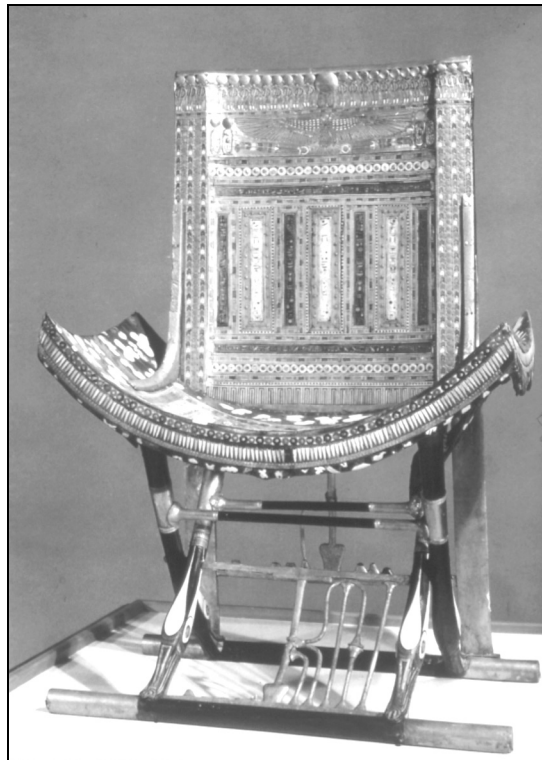
.....

.....

.....

.....

.....



**7/c) Nevezzen meg egy híres széket valamely későbbi művészettörténeti korszakból!**

.....

7/a	<b>2 pont</b>	
7/b	<b>4 pont</b>	
7/c	<b>1 pont</b>	
<b>Összesen</b>	<b>7 pont</b>	

**8. feladat****Avantgárd**

A 20. század elejének avantgárd művészei szakítottak a hagyományos kifejezésformákkal. Az ekkor kialakult művészeti irányzatok, mozgalmak formanyelvében alig van közös vonás, de az alkalmazott bátor, sokszor meghökkentő színkezelés, anyagalakítás és formarend egymást erősítve fejezte ki a korszak érzésvilágát, lelkiállapotát.

**8/a) Figyelje meg a képek stílusát, kifejezőeszközeit, és társítsa őket a megfelelő avantgárd irányzatokkal! Írja a táblázatba a társított képek betűjelét és a képek alkotóját! Minden irányzathoz csak egy képet és egy alkotót írjon!**

*A megoldáshoz használja a képmelléklet színes reprodukcióit is!*

stílusirányzat	társított kép	alkotó
expresszionizmus		
fauvizmus		
futurizmus		
konstruktivizmus		
kubizmus		
szürrealizmus		

**8/b) Röviden ismertesse a szürrealizmus irányzatának legfontosabb formai és tartalmi jellemzőit!**

.....

.....

.....

.....

.....

8/a	<b>12 pont</b>	
8/b	<b>3 pont</b>	
<b>Összesen</b>	<b>15 pont</b>	

**A**



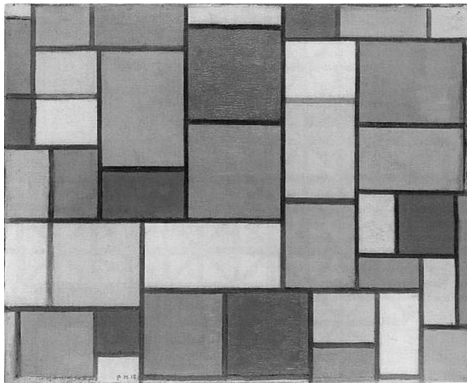
**B**



**C**



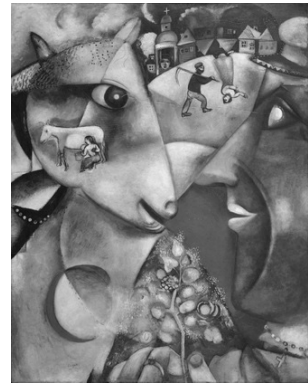
**D**



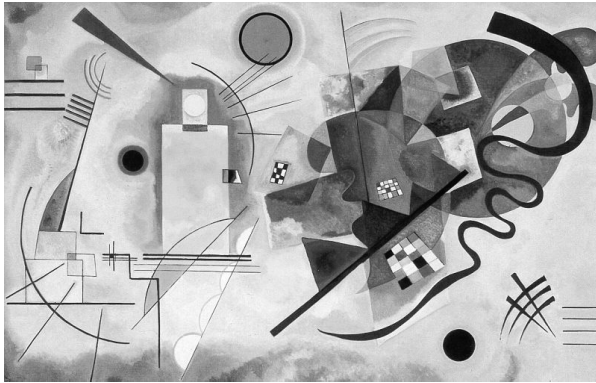
**E**



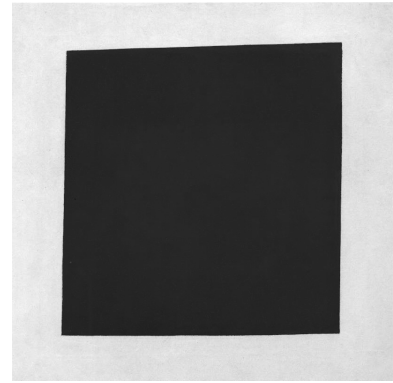
**F**



**G**



**H**



**I**



**J**



<b>Feladat sorszáma</b>	<b>Maximális pontszám</b>	<b>Elért pontszám</b>
1.	<i>11</i>	
2.	<i>6</i>	
3.	<i>10</i>	
4.	<i>8</i>	
5.	<i>6</i>	
6.	<i>12</i>	
7.	<i>7</i>	
8.	<i>15</i>	
<b>Az írásbeli vizsgarész pontszáma</b>	<b>75</b>	

\_\_\_\_\_  
javító tanár

Dátum: .....

	<b>pontszáma egész számra kerekítve</b>	<b>programba beírt egész pontszám</b>
Művészettörténeti-műelemző feladatsor (írásbeli vizsgarész)		

\_\_\_\_\_  
javító tanár

\_\_\_\_\_  
jegyző

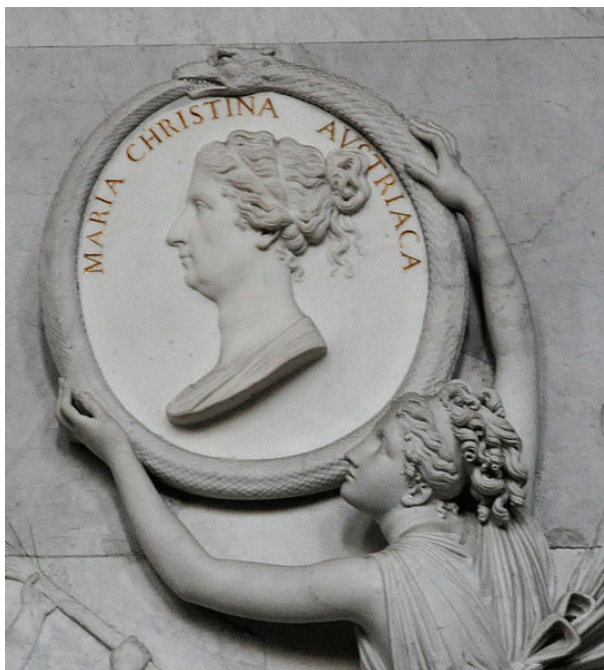
Dátum: .....

Dátum: .....

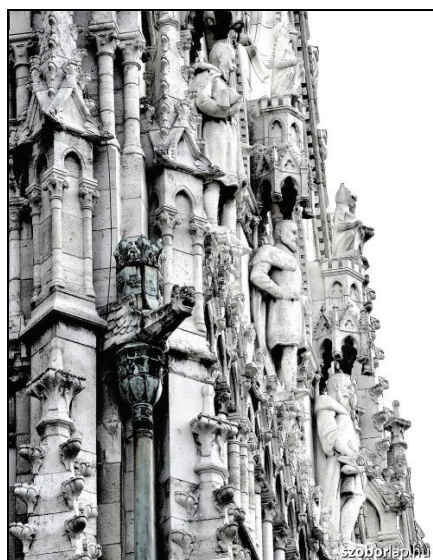
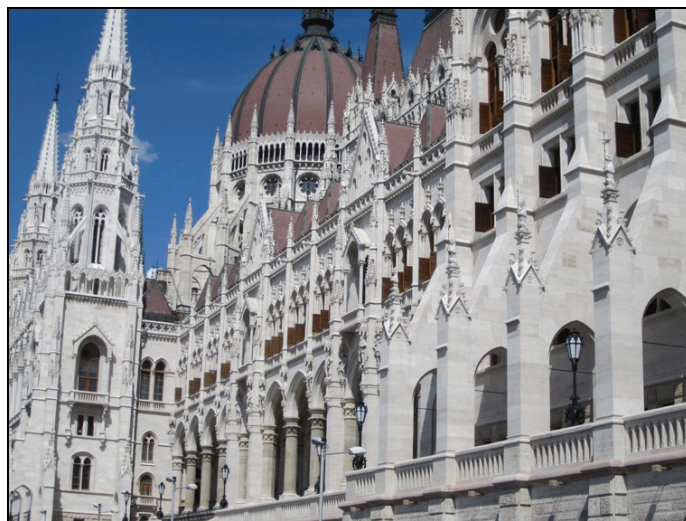


## KÉPMELLÉKLET

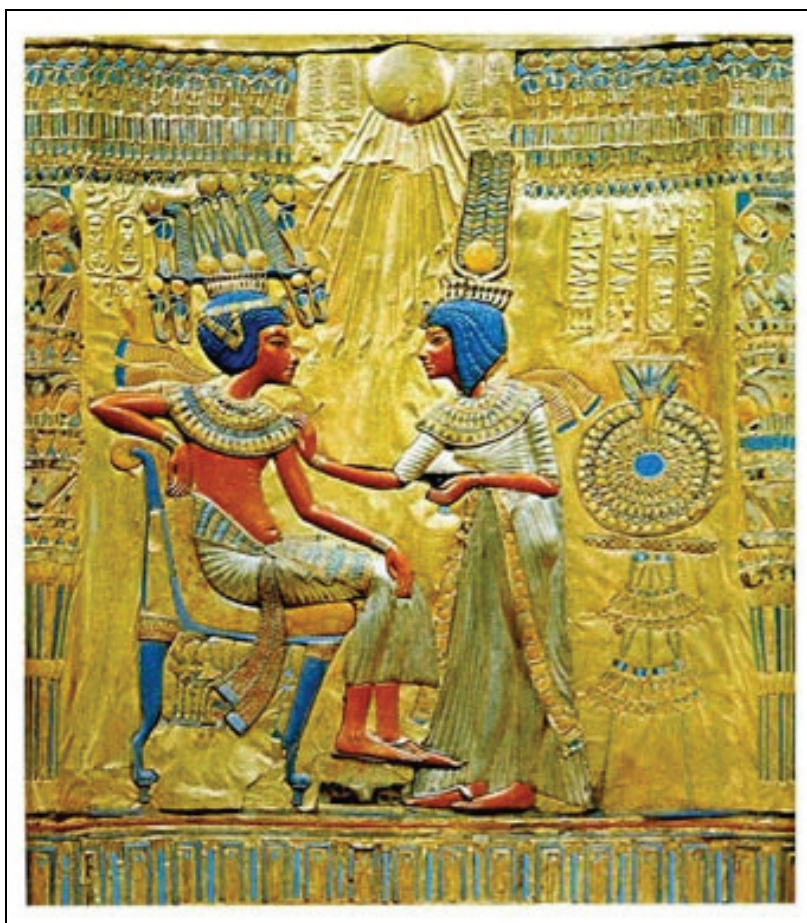
### 3. feladat



**5. feladat**



7. feladat

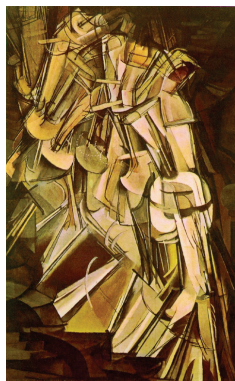


8. feladat

A



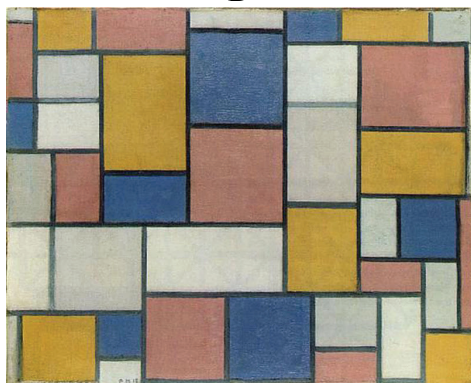
B



C



D



E



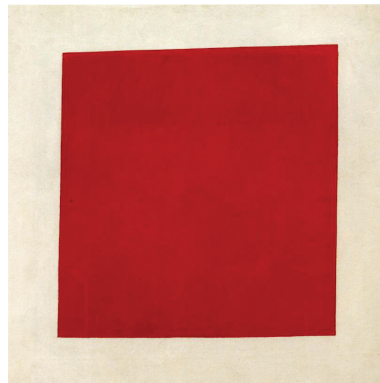
F



G



H



I



J

